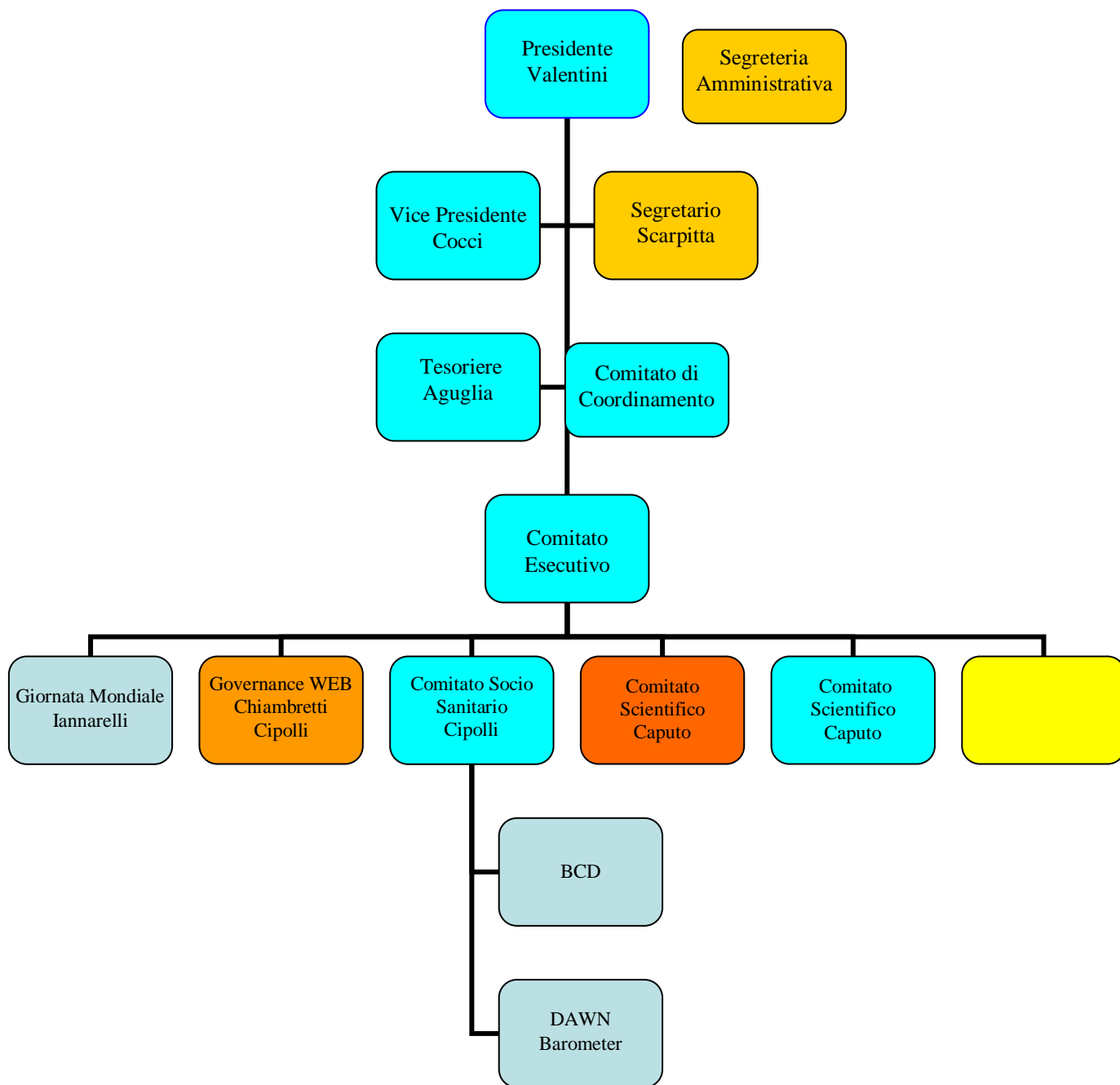


# Organigramma Diabete Italia 2011-2012

## ORGANIGRAMMA



## Comitato di Coordinamento

Presidente:	UMBERTO VALENTINI	BRESCIA
V. Presidente:	ROBERTO COCCI	DIABETE FORUM
Tesoriere:	GIAMPIERO AGUGLIA	ANIAD
Segretario:	ANTONIETTA MARIA SCARPITTA	AMD
	ANNA CHIAMBRETTI	AMD
	SANDRO GENTILE	AMD
	LAURA CINGOLI	AGDI
	MASSIMO CIPOLLI	AGDI
	AURORA KETMAIER	Associazione Italiana per la Ricerca sul Diabete
	MARIA LUIGIA MOTTES	DIABETE FORUM
	DANIELA CRISTOFANELLI	OSDI
	DANIELA BRUTTOMESSO	SID
	SALVATORE CAPUTO	SID
	ROSSELLA IANNARELLI	SID
	RENATA LORINI	SIEDP
	GERARDO MEDEA	SIMG
	DANIELE SIMONETTI	SIPo

### **PRESIDENZA**

U.O.Diabetologia Azienda Ospedaliera Spedali Civili di Brescia

Piazzale Ospedale 1, 25100 Brescia

tel +390303995514 - fax +390303996068

Email: [umberto.valentini@gmail.com](mailto:umberto.valentini@gmail.com)

## **FUNZIONIGRAMMA DIABETE ITALIA**

### **Presidente**

- Ha la legale rappresentanza dell'Associazione e la rappresenta di fronte alle autorità e a terzi
- Convoca il Comitato di Coordinamento
- Rappresenta la politica di Diabete Italia nei confronti di Società Scientifiche ed Istituzioni
- Redige periodicamente un bilancio delle attività, coadiuvato in questo dal Comitato di Coordinamento e dalla segreteria
- Dirige e coordina tutte le attività societarie
- Vigila sulla esecuzione delle delibere del CC
- Relaziona al CC sull'attività svolta
- Partecipa alle riunioni con le Istituzioni o se impossibilitato delega il Vice Presidente (Presidente Eletto)
- Si confronta periodicamente con il responsabile dell'amministrazione ed il Tesoriere per verificare il buon andamento dello stato economico dell'Associazione
- Autorizza gli acquisti straordinari, la sottoscrizione di contratti di servizi e i pagamenti dei rimborsi richiesti all'Associazione
- In collaborazione con il responsabile di segreteria ed il responsabile dell'amministrazione si occupa di definire gli aspetti sostanziali e le condizioni economiche dei principali contratti dell'Associazione
- Presenta a terzi la Politica, i progetti ed i prodotti di Diabete Italia
- Cerca partner, sponsor e risorse per i progetti con cui realizzare la politica di Diabete Italia
- Delega i componenti del CC per specifiche funzioni.

### **Vice Presidente (Presidente Eletto)**

- Sostituisce il Presidente, qualora questi fosse impedito, nelle specifiche attività
- Consiglia, collabora, interagisce con il Presidente nella realizzazione dei progetti conseguenti alla Politica di Diabete Italia e nella gestione della Società.

### **Segretario**

- Coadiuvava il Presidente nelle sue attività
- Convoca, su indicazione del Presidente, il CC ,delegando la segreteria per gli aspetti organizzativi
- Partecipa al CC, senza diritto di voto se esterno al CC , e redige i verbali delle riunioni
- Invia al CC la bozza dei verbali per l'approvazione, di norma entro 7 giorni dalla riunione del CC
- Invia al CC ed alla segreteria il verbale approvato.

### **Tesoriere**

- Verifica periodicamente (almeno ogni 3 mesi), coadiuvato dalla segreteria amministrativa, la gestione economica
- Emette i pagamenti dopo averne verificato la congruità e la liceità, coadiuvato dalla segreteria amministrativa, su delega del Presidente
- Segnala al Presidente e al CC eventuali situazioni economiche critiche o non conformi

### **COMITATO DI COORDINAMENTO**

- Consiglia e supporta il Presidente nelle decisioni da prendere
- Decide con il Presidente la Politica della Associazione

- Decide con il Presidente i progetti da realizzare
- Definisce insieme al Presidente il mandato per i gruppi operativi e periodicamente ne verifica l'attività
- Verifica periodicamente assieme al Presidente, al Tesoriere ed alla segreteria amministrativa l'andamento economico della Associazione
- Riceve, attua e riferisce delle funzioni delegate dal Presidente
- E' tenuto a non divulgare le decisioni prese durante le riunioni del CC, fino alla approvazione del verbale

### **COMITATO ESECUTIVO**

Il Comitato Esecutivo ha i seguenti compiti : mettere in atto le delibere del Comitato di Coordinamento, monitorarne l'applicazione, coordinare le attività dei diversi gruppi di Diabete Italia, informare il Comitato di Coordinamento, rappresentare Diabete Italia nei confronti delle Istituzioni;

Il Comitato Esecutivo viene convocato dal Presidente anche dietro richiesta di uno dei Direttori dei Comitati Sociale o Sanitario. Le riunioni non hanno una cadenza periodica ma il Comitato può essere convocato ogniqualvolta sia necessario . Alle riunioni partecipa il segretario con compiti di verbalizzazione e la segreteria amministrativa, quando necessario.

### **COMITATO SOCIOSANITARIO**

Il Direttore viene nominato dal Presidente una volta sentito il Comitato di Coordinamento; i criteri di scelta si basano sul curriculum professionale della persona, sull'aver ricoperto cariche all'interno delle Associazioni di Volontariato o occupato posizioni lavorative in Organizzazioni come Fondazioni, Onlus...che abbiano prevalente interesse in ambito sociale .

Il Direttore sceglie i componenti del Comitato, sentito il Presidente di Diabete Italia, anche al di fuori del Comitato di Coordinamento.

Le attività svolte dal Comitato Socio Sanitario sono:

- valutazione di progetti di ricerca in ambito sociale a cui concedere il patrocinio/auspicio ; qualora Diabete Italia disponesse di fondi per sostenere i progetti meritevoli, il comitato, previa presentazione di un budget, definirà i criteri per l'assegnazione delle risorse;
- rappresentare il Presidente in quelle riunioni/eventi..in cui la finalità prevalente sia sociale;
- partecipare alla progettazione e realizzazione di progetti che siano in sintonia con le finalità di Diabete Italia.

Il Comitato Scientifico viene convocato dal Direttore ogni qual volta sia necessario

### **Attività del Direttore**

- Riceve il mandato dal CC
- Individua i componenti del gruppo
- Segnala al CC la composizione del gruppo
- Gestisce le riunioni del gruppo
- E' responsabile della conservazione e dell'invio periodico al responsabile di segreteria di tutti i documenti del gruppo
- Invia tutti i documenti amministrativi (contratti, preventivi,...) alla segreteria amministrativa
- Traduce il mandato in progetti operativi
- Cerca le risorse necessarie per il proprio funzionamento e per la traduzione in progetti del mandato ricevuto e ne verifica la congruità
- E' responsabile della definizione e del controllo del budget, con il supporto della segreteria amministrativa
- Relaziona periodicamente al CDN circa l'andamento del gruppo
- Si coordina con il responsabile di segreteria nella realizzazione dei progetti in modo da pianificare gli eventi

## **COMITATO SCIENTIFICO**

Il Direttore viene nominato dal Presidente sentito il Comitato di Coordinamento; la motivazione della scelta viene basata sul curriculum professionale e scientifico e sull'aver ricoperto cariche all'interno delle Società Scientifiche.

Il Direttore sceglie i componenti del Comitato, sentito il Presidente di Diabete Italia, anche al di fuori del Comitato di Coordinamento; il Direttore, qualora il Presidente sia impedito o su sua delega, rappresenta Diabete Italia durante manifestazioni scientifiche o istituzionali qualora l'argomento preminente sia quello tecnico professionale.

Il Comitato si preoccupa di:

- valutare progetti di ricerca e /o eventi scientifici a cui concedere il patrocinio
- proporre per il finanziamento, qualora Diabete Italia abbia fondi disponibili, i progetti meritevoli che siano in sintonia con gli obiettivi di Diabete Italia
- progettare o partecipare ad attività di ricerca che siano in sintonia con gli obiettivi di Diabete Italia.

Il Comitato Scientifico viene convocato dal Direttore ogni qual volta sia necessario

### **Attività del Direttore**

- Riceve il mandato dal CC
- Individua i componenti del gruppo
- Segnala al CC la composizione del gruppo
- Gestisce le riunioni del gruppo
- Conserva e invia periodicamente al responsabile di segreteria tutti i documenti del gruppo
- Invia tutti i documenti amministrativi (contratti, preventivi,...) alla segreteria amministrativa
- Traduce il mandato in progetti operativi
- Definisce e controlla il budget, con il supporto della segreteria amministrativa
- Relaziona periodicamente al CDN circa l'andamento del gruppo
- Si coordina con il responsabile di segreteria nella realizzazione dei progetti in modo da pianificare gli eventi

### **Responsabile rapporti internazionali (in particolare con IDF)**

Le relazioni internazionali, in particolare con IDF, sono utili e una grande opportunità per Diabete Italia; le possibili sinergie, lo scambio di esperienze, le conoscenze di attività per esempio nel parlamento Europeo, potranno dare a Diabete Italia spunti molto utili.

Tre associazioni che fanno parte di Diabete Italia sono associate all'IDF ( AMD, ANIAD, IDF) e quindi si può realizzare con facilità il coordinamento

### **Il responsabile dei rapporti internazionali: attività**

- Legge e valuta i documenti inviati da IDF
- Risponde alle richieste IDF, in sintonia con la Politica e le direttive del CC
- Partecipa agli incontri di IDF o, se impossibilitato, delega altri sentito il CC
- Si interfaccia con le altre Associazioni Italiane che fanno parte di IDF
- Conserva i documenti IDF, inviandone copia al responsabile di segreteria per l'archiviazione
- Si tiene informato sulle iniziative che vengono svolte a livello internazionale a favore del Diabete